



LA NAVETTE L'VA

Horaires valables à partir du 1^{er} septembre 2024



COMMUNES

CHONAS-L'AMBALLAN | ESTRABLIN | EYZIN-PINET | JARDIN
LES CÔTES-D'AREY | MEYSSIEZ | MOIDIEU-DÉTOURBE
REVENTIN-VAUGRIS | ST-SORLIN-DE-VIENNE
VIENNE (RUE VIMAIN* ET LES HAUTS DE VIENNE)



MAISON DE LA MOBILITÉ

- Place Pierre Semard à Vienne
- Du lundi au vendredi de 8h30 à 12h30 et de 14h00 à 19h00
- Le samedi de 8h30 à 12h30 et de 14h00 à 16h30
- 04 74 85 18 51
- www.lva-mobilite.fr
- Application L'va



ACT-1V - 240320 / 072024 - Ne pas jeter sur la voie publique



LA NAVETTE L'VA

LE TRANSPORT SUR RÉSERVATION

La Navette L'va propose une offre de mobilité alternative en complément des lignes régulières et vous connecte facilement :

- aux lignes régulières 1 2 3 4 5 6 7 134
- à différents points d'intérêts (zones d'activité, pôles médicaux, commerces).
- aux gares SNCF TER pour vos correspondances en train.

Comment ça marche ?

- Le service fonctionne toute l'année, du lundi au samedi (hors jours fériés).
- La Navette L'va est répartie en 4 zones. Les zones proposent des arrêts identifiés pour vous connecter facilement vers vos lignes régulières ou vos points d'intérêts.
- Il suffit de réserver le trajet de votre choix :
 - au plus tard la veille avant 17h00 (vendredi avant 17h00 pour le lundi suivant ou 2 jours avant en cas de jours fériés) pour garantir votre trajet
 - jusqu'à 1h00 avant en vous ajoutant sur un trajet existant.
- Un minibus ou un taxi viendra vous chercher à l'arrêt le plus proche de chez vous et vous déposera au point d'intérêt choisi.

Combien ça coûte ?

Le même prix que le bus : vous paierez un ticket "Mobi" à 1,20€, valable 1h sur tout le réseau L'va ou un ticket "Tlibr-s" à 1,50€, valable 1h sur tout le réseau L'va + le TER entre Vienne et Chasse-sur-Rhône.

L'achat des titres se fera auprès du conducteur ou par SMS (envoyez "Mobi" ou "Tlibr-s" au 93 400). Les abonnements Mobilib sont également acceptés à bord de la Navette.

Comment réserver ?

1- JE PRÉPARE MON DÉPLACEMENT

- Je choisis l'arrêt de montée le plus proche (communiqué par l'hôtesse si la réservation est faite par téléphone ou email, ou sélectionné par mes soins si la réservation est faite sur le site internet).
- Je vérifie le point d'intérêt ainsi que l'horaire auquel je souhaite être déposé.

2- JE RÉSERVE

- Au plus tard la veille avant 17h
 - Via le site internet : www.lva-mobilite.fr
 - Par email : lvasurdemande@ratpdev.com
 - Par téléphone : 04 86 27 01 01 (prix d'un appel local)
- Jusqu'à une heure avant le départ
 - Via le site internet : www.lva-mobilite.fr
 - Par téléphone : 04 86 27 01 01 (prix d'un appel local)

- Lors de ma première réservation, je transmets mon nom, prénom, adresse, téléphone, adresse email et date de naissance.

- Selon l'horaire choisi, un horaire estimé de prise en charge me sera transmis lors de la réservation.
- Si je réalise un aller-retour, 2 réservations sont nécessaires.
- Vous pouvez effectuer plusieurs réservations à l'avance.

3- JE VOYAGE

- Je me rends à l'arrêt convenu 5 minutes avant l'heure du rendez-vous communiquée par SMS le jour-même 1h avant le trajet.
- La navette me dépose au point d'intérêt à l'horaire que j'ai sélectionné.

4- JE DOIS ANNULER

- Je préviens au plus tard 2 heures avant mon départ, par téléphone ou via le site internet.

DÉTAILS ET RÈGLEMENT D'UTILISATION DE LA NAVETTE L'VA SUR WWW.LVA-MOBILITE.FR



COMMUNES ZONE RIVE GAUCHE SUD

CHONAS-L'AMBALLAN | ESTRABLIN | EYZIN-PINET | JARDIN | LES CÔTES-D'AREY
MEYSSIEZ | MOIDIEU-DÉTOURBE | REVENTIN-VAUGRIS | ST-SORLIN-DE-VIENNE
VIENNE (RUE VIMAIN* ET LES HAUTS DE VIENNE)

* Pour les usagers de la rue Vimaine, seule la dépose et prise en charge au centre-ville de Vienne est possible



POINTS D'INTÉRÊTS	CORRESPONDANCES	HORAIRES d'arrivée ou de départ aux points d'intérêts de la zone RGS Du lundi au samedi toute l'année (hors jours fériés)											
Gare de Vienne	1 2 3 4 6 7 SNCF Gare Region TER Gare Rhône-Alpes	7:10	8:10	9:10	10:10	11:10	12:10	13:10	14:55	15:55	16:55	17:55	18:55
Hôpital de Vienne	2				10:05	11:35	13:05	15:00	16:00				
EHPAD de Jardin				9:45		12:50		16:15					
ZA de l'Abbaye à Pont-Evêque	1	7:03 A	8:33 A							16:58 A	17:58 A		
ZA de Montplaisir à Pont-Evêque	1	7:05 A	8:35 A							16:55 A	17:55 A		
ZI La Craz à Estrablin		6:57 A	8:27 A								17:03 A	18:03 A	
ZI du Rocher à Estrablin		7:00 A	8:30 A								17:00 A	18:00 A	
ZA Le Saluant à Chonas-L'Amballan			8:00 A								17:00 A		
Zone Ciale de la Gère	1 3			9:51		12:56		15:38					
Maison de Santé à Pont-Evêque	1			9:55		13:00		15:34					
Centre Pont-Evêque	1	7:15	8:15	9:57		13:02		15:32					

Bon à savoir



Les scolaires n'ont pas accès au service pour les trajets réalisés dans le cadre de leurs études. Ils peuvent l'utiliser pour leurs loisirs le mercredi après-midi, samedi ou pendant les vacances scolaires.

HORAIRES DU LUNDI AU SAMEDI TOUTE L'ANNÉE HORS JOURS FÉRIÉS

A - Hors samedi



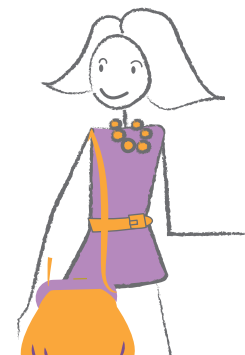
SUIVONS L'EXEMPLE DE NATHALIE!

Nathalie habite à Eyzin-Pinet et souhaite se rendre à son travail à la ZA Montplaisir.

Dans la grille horaire de la zone Rive Gauche Sud, elle choisit l'horaire d'arrivée de 8h35 à la ZA Montplaisir.

La centrale de réservation lui indique un horaire de prise en charge à 8h15 à l'arrêt "Chantemerle".

Elle a aussi pris le temps de réserver son retour et repartira à 16h55 de ZA Montplaisir pour une arrivée chez elle à 17h15. Facile !



POUR RÉSERVER VOTRE NAVETTE L'VA



Sur le site internet www.lva-mobilite.fr



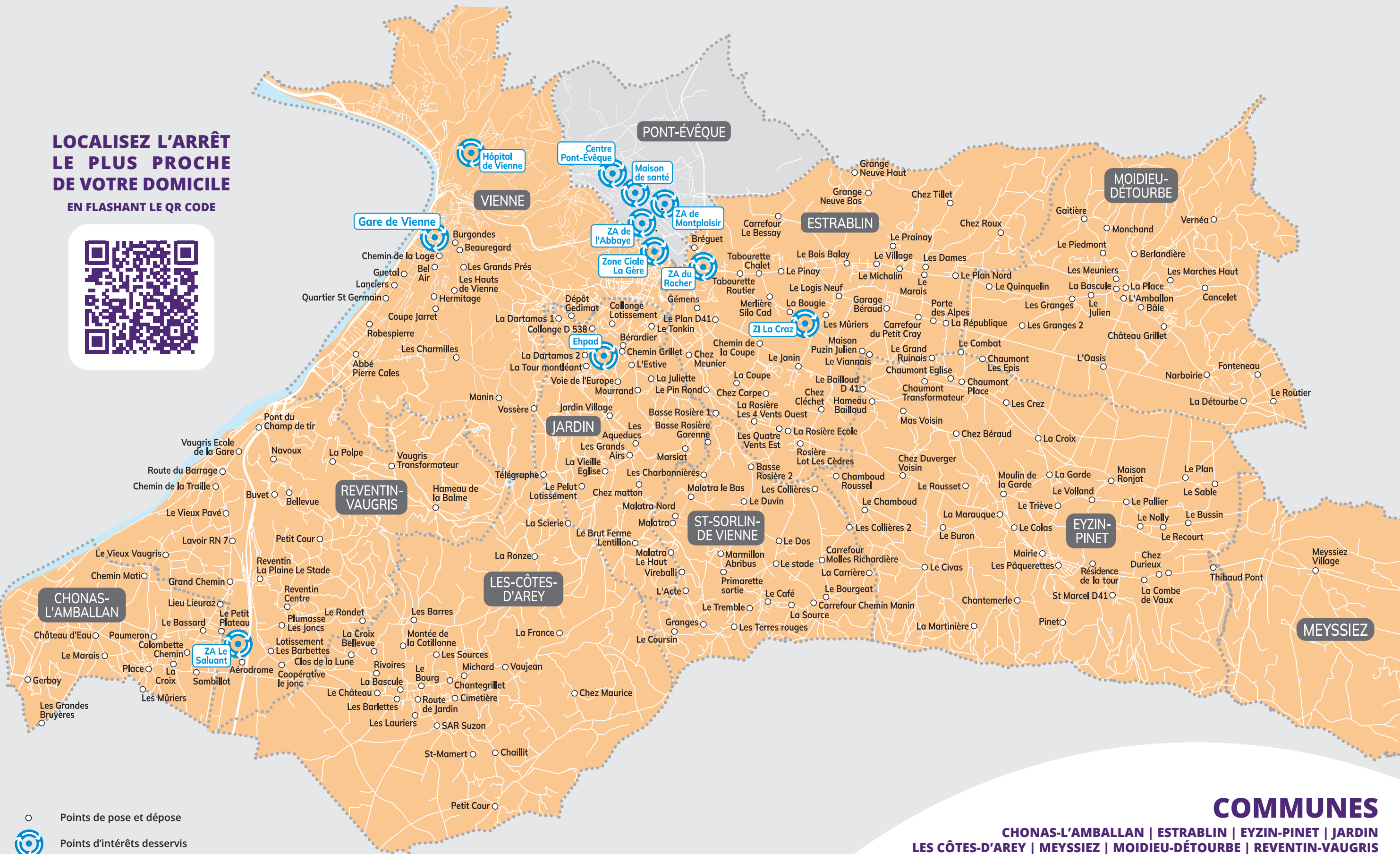
Par email à lvasurdemande@ratpdev.com




Par téléphone 04 86 27 01 01 (prix d'un appel local)
Du lundi au vendredi de 9h à 12h et de 14h à 18h



**LOCALISEZ L'ARRÊT
LE PLUS PROCHE
DE VOTRE DOMICILE
EN FLASHANT LE QR CODE**



- Points de pose et dépose
-  Points d'intérêts desservis

Seuls les trajets d'un point de pose / dépose (○) à un point d'intérêt sont autorisés (aller ou retour possible)

COMMUNES

**CHONAS-L'AMBALLAN | ESTRABLIN | EYZIN-PINET | JARDIN
LES CÔTES-D'AREY | MEYSSIEZ | MOIDIEU-DÉTOURBE | REVENTIN-VAUGRIS
ST-SORLIN-DE-VIENNE | VIENNE (RUE VIMAIN* ET LES HAUTS DE VIENNE)**

* Pour les usagers de la rue Vimaîne, seule la dépose et prise en charge au centre-ville de Vienne est possible